



# FABRICACION DE BANDEJAS PORTACABLE



# CATÀLOGO 2019

[www.grupoyanper.com](http://www.grupoyanper.com)

**TIPO LISA - ESCALERILLA - PERFORADA- REJILLA**



Av. Argentina 215 C.C Nicolini  
Psj. 10 Tda. AW-8



970727830



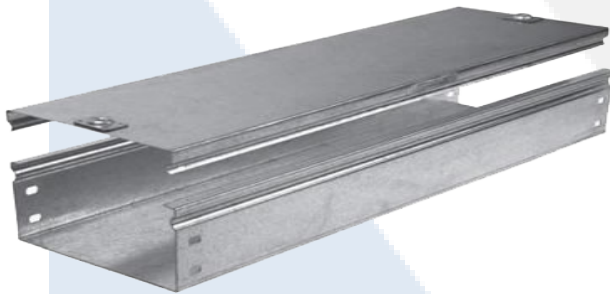
[ventas@grupoyanper.com](mailto:ventas@grupoyanper.com)

## FABRICACION DE ACUERDO MEDIDA O PLANO

La bandeja porta cable se define como una estructura metálica, fabricado bajo la norma NEMA VE -1, " las bandejas son fabricad en un bastidor pre-fabricado, para que salgan una sola medida y estructurada, para que el montaje de las bandejas queden perfectamente encajadas y alineadas".

Su función es principal es la conducción segura de los cableados eléctricos aéreos.

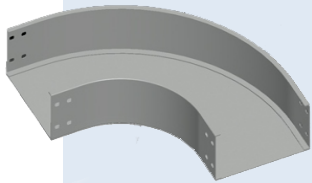
### 1 BANDEJA TIPO LISA (CIEGO)



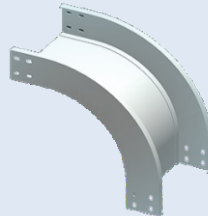
CÓDIGO	MEDIDA (mm)	LONG. (mm)
BTL1010	100X100	2400
BTL1510	150X100	2400
BTL2010	200X100	2400
BTL3010	300X100	2400
BTL4010	400X100	2400
BTL4510	450X100	2400
BTL5010	500X100	2400
BTL6010	600X100	2400

**NOTA:**  
Fabricamos según su requerimiento de nuestro cliente

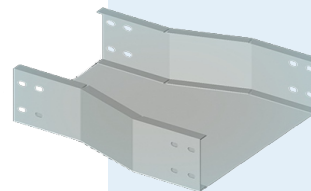
### 1.1 ACCESORIOS TIPO LISA (CIEGO)



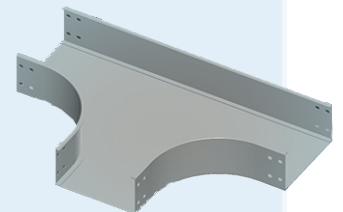
CURVA HORIZONTAL



CURVA VERTICAL



REDUCCIÓN

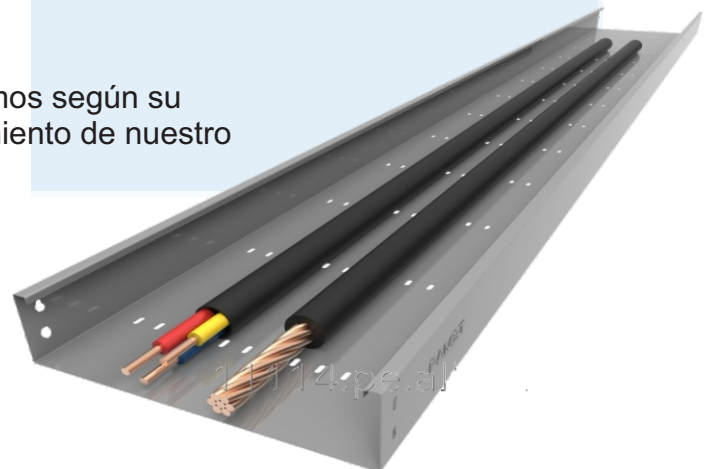


DERIVACIÓN TEE

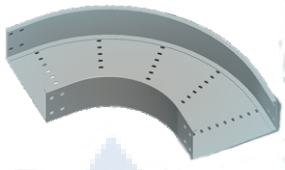
### 2 BANDEJA TIPO PERFORADA (RANURADO)

CÓDIGO	MEDIDA (mm)	LONG. (mm)
BTP1010	100X100	2400
BTP1510	150X100	2400
BTP2010	200X100	2400
BTP3010	300X100	2400
BTP4010	400X100	2400
BTP4510	450X100	2400
BTP5010	500X100	2400
BTP6010	600X100	2400

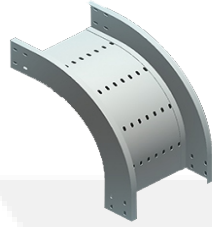
**NOTA:**  
Fabricamos según su requerimiento de nuestro cliente



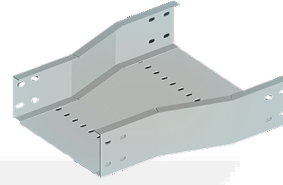
## 2.1 ACCESORIOS TIPO PERFORADO (RANURADO)



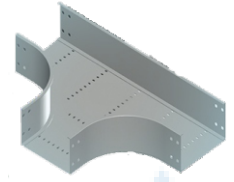
CURVA HORIZONTAL



CURVA VERTICAL



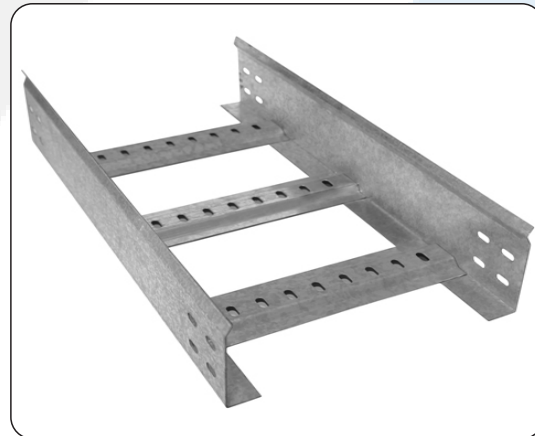
REDUCCIÓN



DERIVACIÓN TEE

## 3 BANDEJA TIPO ESCALERILLA

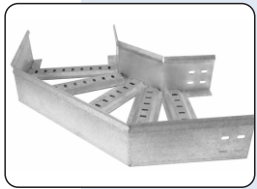
CÓDIGO	MEDIDA (mm)	LONG. (mm)
BTP1010	100X100	2400
BTP1510	150X100	2400
BTP2010	200X100	2400
BTP3010	300X100	2400
BTP4010	400X100	2400
BTP4510	450X100	2400
BTP5010	500X100	2400
BTP6010	600X100	2400



**NOTA:**

Fabricamos según su requerimiento de nuestro cliente

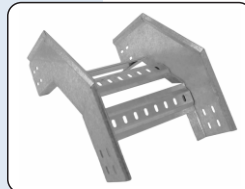
## ACCESORIOS TIPO ESCALERILLA



Curva horizontal



Curva vertical interno 90°



Curva vertical externo 90°



Reducción

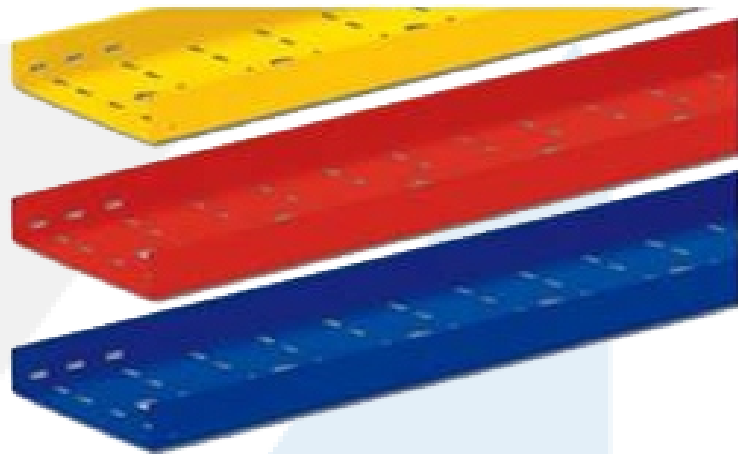


Derivación tipo "TEE"

Sistema de soporte utilizado para soportar cables , tubería , etc., con gran resistencia a la carga, fabricadas de plancha galv. en diferentes espesores (1-5, 1.2mm)

- La línea color de uso industrial es utilizada frecuentemente para diferenciar tendidos de energía respecto de datos o iluminación logrando ser fácilmente identificados.
- El pintado de bandeja de bandeja potacable cuentan con certificación

CÓDIGO	MEDIDA (mm)	LONG. (mm)
BTP1010	100X100	2400
BTP1510	150X100	2400
BTP2010	200X100	2400
BTP3010	300X100	2400
BTP4010	400X100	2400
BTP4510	450X100	2400
BTP5010	500X100	2400
BTP6010	600X100	2400



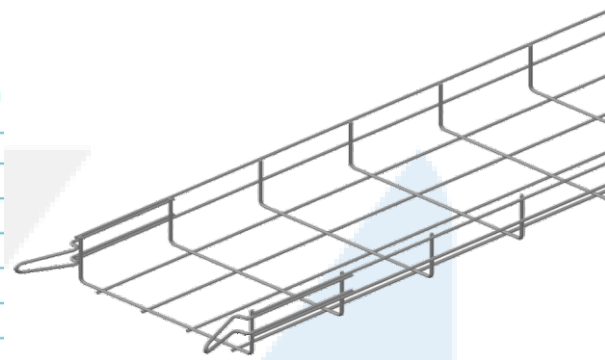


## ■ BANDEJA TIPO REJILLA / MALLA

### EASYCONNECT cable basket trays EC60

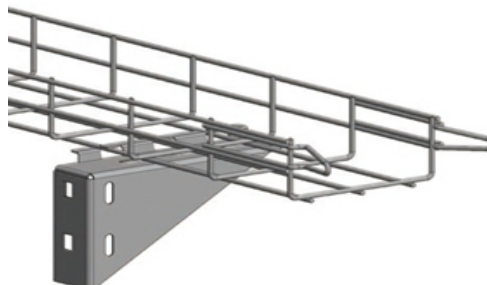
			Schema	Height (mm)	Width (mm)	SWL (N/m)	Cross Section Su = (cm <sup>2</sup> )
EC60.060EZ	EC60.060HDG	EC60.060IN		55	66	429	25,75
EC60.100EZ	EC60.100HDG	EC60.100IN		60	102	481	48,47
EC60.150EZ	EC60.150HDG	EC60.150IN		60	152	520	76,52
EC60.200EZ	EC60.200HDG	EC60.200IN		60	202	559	104,57
EC60.300EZ	EC60.300HDG	EC60.300IN		60	302	754	158,63
EC60.400EZ	EC60.400HDG	EC60.400IN		60	402	819	211,86
EC60.500EZ	EC60.500HDG	EC60.500IN		60	502	949	266,73
EC60.600EZ	EC60.600HDG	EC60.600IN		60	602	1079	321,93

• Length / Longitud / Longueur: 3 m



## ■ ACCESORIO PARA BANDEJA TIPO REJILLA / MALLA

### Soporte a pared reforzado clic



			Height (mm)	Length (mm)	
SE100SG	SE100HDG	SE100IN	110	140	10
SE150SG	SE150HDG	SE150IN	110	190	10
SE200SG	SE200HDG	SE200IN	110	240	10
SE300SG	SE300HDG	SE300IN	110	340	10
SE400SG	SE400HDG	SE400IN	110	440	5
SE500SG	SE500HDG	SE500IN	160	540	5
SE600SG	SE600HDG	SE600IN	160	640	5

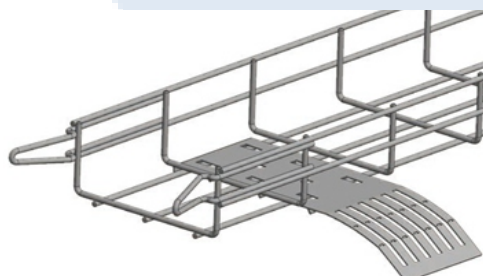
### Soporte Omega clic

- Alta resistencia y capacidad de carga. Espesor de acero = 2mm
- Instalaciones a pared y techo
- Extremos perforados para varilla roscada

			Height (mm)	Length (mm)	
SOC10SG	SOC10HDG	SOC10IN	115	215	10
SOC15SG	SOC15HDG	SOC15IN	115	265	10
SOC20SG	SOC20HDG	SOC20IN	115	315	10
SOC30SG	SOC30HDG	SOC30IN	115	415	10
SOC40SG	SOC40HDG	SOC40IN	115	515	10



### Salida de cable CLICK

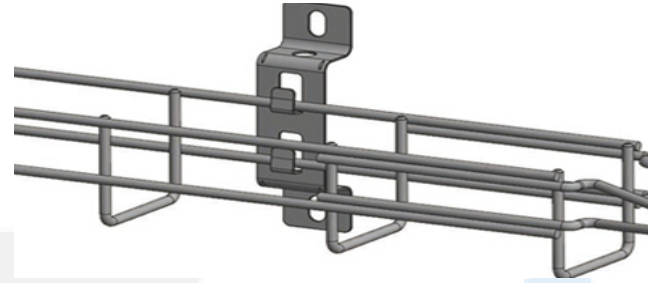


- Nuevo diseño
- Fácil de doblar

			Width (mm)	Length (mm)	
SC-SG	SC-ZF	SC-IN	90	230	50

## Soporte a pared reforzado clic

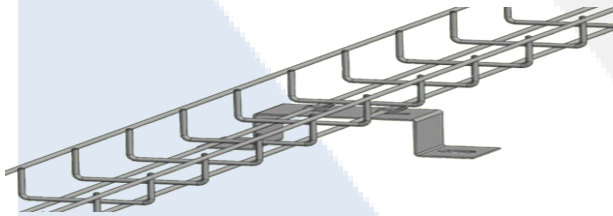
- Diseñado para EASYCONNECT EC60
- Instalaciones a pared y techo en posición horizontal
- Extremos perforadas para varilla roscada.



SESG	SEZF	SEIN	Width (mm)	Length (mm)	20
			30	110	

## Soporte distanciador

- Diseñado para todas los tamaños de bandeja EASYCONNECT
- Soporte a suelo de alta resistencia

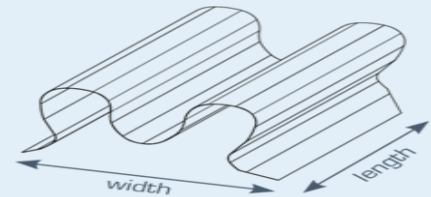


SESG	V-HDG	V-N	V-N	Height (mm)	Width (mm)	Length (mm)	4
SD60SG	SD60HDG	SD60IN		40	50	72	4
SD100SG	SD100HDG	SD100IN		40	50	112	4
SD150SG	SD150HDG	SD150IN		40	50	162	4
SD200SG	SD200HDG	SD200IN		40	50	212	4
SD300SG	SD300HDG	SD300IN		40	50	312	4
SD400SG	SD400HDG	SD400IN		40	50	412	4
SD500SG	SD500HDG	SD500IN		40	50	512	4
SD600SG	SD600HDG	SD600IN		40	50	612	4

## conector MCLIC

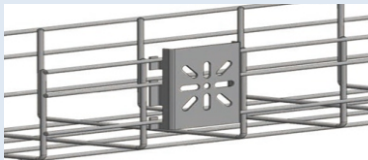
- Patentado por VALDINOX
- Accesorio universal para el montaje rápido y fácil de curvas, ángulos, reducciones y uniones en T
- MCLIC está disponible para todas las bandejas EASYCONNECT

MCLIC-ZF	Width (mm)	Length (mm)	Weight (kg/units)	100
	13	23	0,002	



## caja de derivacion EC100

- Especial para las bandejas portacables EASYCONNECT Ec100

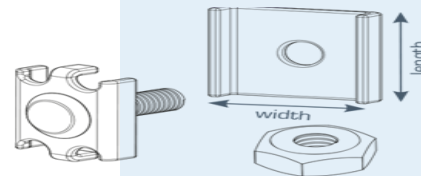


DB100SG	DB100ZF	DB100IN	Height (mm)	Width (mm)	1
			95	69	

## Union universal 3 piezas

- Accesorio de unión universal M6

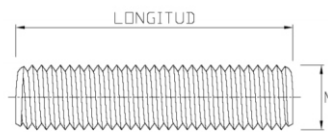
UU-EZ	UU-ZF	UU-IN	Width (mm)	Length (mm)	100
			25	24	



## 4 VARILLA ROSCADA (ESPARRAGO)

- Las varillas roscadas son barras que son roscadas en ambos extremos o a lo largo de toda su longitud.

Varilla métrica roscada de acero cincado electrolítico  
Calidad acero 4.8  
Cumple con norma DIN 975  
Resistencia 40-42 kg/mm<sup>2</sup>



## 5 RIEL UNISTRUT



**RIELES UNISTRUT**  
**MATERIAL:** Electro galvanizado y galvanizado en caliente  
**MEDIDA:** 2400mm - 3000mm.  
**ESPESOR:** 2.00mm. 1.5mm 1.2mm  
41 x 41 - 41 x 20.

## 6 TACO DE EXPANSIÓN

**MATERIAL:**  
ACERO

**ACABADO:**  
ZINCADO

**DIAMETRO:**  
1/4" - 3/8" - 1/2" - 5/8" - 3/4"



## 7 TUERCA Y ARANDELA



**MATERIAL:**  
ACERO

**ACABADO:**  
ZINCADO

**DIAMETRO:**  
1/4" - 3/8" - 1/2" - 5/8" - 3/4"







 **GRUPO  
YANPER**

**Centro de  
atención al cliente**

**970727830**

**Correo electrónico**

**[ventas@grupoyanper.com](mailto:ventas@grupoyanper.com)**

**[www.grupoyanper.com](http://www.grupoyanper.com)**