

LINEA CONDUIT

EMT - IMC - RGS - NAVAL



CATALOGO 2019



Av. Argentina 215 Psj. 10 Tda. AW-8
C.C Nicolini Lima - Lima



970727830



ventas@grupoyanper.com



GRUPO

YANPER



LINEA CONDUIT
EMT - IMC - RGS - NAVAL

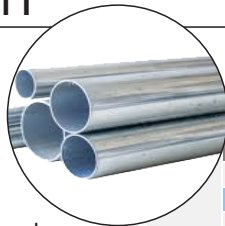
TUBO CONDUIT EMT

Descripción:

La tubería eléctrica metálica (E.M.T.) está diseñada especialmente para la conducción de cables eléctricos para zonas industriales, comerciales y residenciales, también es muy útil para cableado estructurado, manteniendo el cableado aislado, protegiéndolo contra todo tipo de amenazas que pudieran dañarlo. La tubería E.M.T. puede ser utilizada oculta o expuesta en todas las condiciones atmosféricas. Tiene un acabado galvanizado en su exterior que permite una alta resistencia a la corrosión a largo tiempo.

Norma del acero:

Tubería E.M.T.: Acero galvanizado JIS G-3141 (ASTM A653 G-60 Norma de Galvanizado)



MEDIDA	DIMANETRO EXTERIOR		DIAMETRO INTERNO		ESPESOR		PESO
	pulg	mm	pulg	mm	(1)mm	(2)mm	
1/2"	0.706	17.93	0.622	15.8	1.07	0.85	0.424
3/4"	0.922	23.42	0.824	20.93	1.25	1	0.647
1"	1.163	29.54	1.049	26.64	1.45	1.1	0.952
1-1/4"	1.510	38.35	1.38	35.05	1.65	1.3	1.414
1-1/2"	1.740	44.2	1.61	40.89	1.65	1.3	1.637
2"	2.197	55.8	2.067	52.5	1.65	1.4	2.083
2-1/2"	2.875	73.03	2.731	69.37	1.83	2.32	3.45
3"	3.500	88.9	3.356	85.24	1.83	2.8	4.164
4"	4.500	114.3	4.334	110.08	2.11	3.78	5.623

Marcas Disponibles



CONECTOR EMT



SIZE
1/2"
3/4"
1"
1-1/4"
1-1/2"
2"
2-1/2"
3"
4"

UNION EMT



SIZE
1/2"
3/4"
1"
1-1/4"
1-1/2"
2"
2-1/2"
3"
4"

CURVA 90° EMT



SIZE
1/2"
3/4"
1"
1-1/4"
1-1/2"
2"
2-1/2"
3"
4"

TUBO CONDUIT IMC

Usos

Cableado de redes de distribución. Principalmente para instalaciones de tipo industrial. Instalaciones eléctricas visibles u ocultas para cualquier tipo de condición atmosférica y en cualquier tipo de edificación.

Ventajas

Superficie protegida contra la corrosión permite instalar: En áreas de ambiente corrosivo. En concreto.

En contacto directo con la tierra.

Características

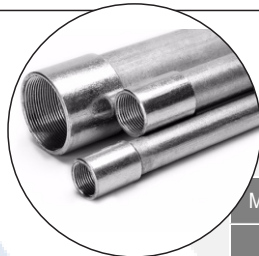
Tienen las siguientes características:

Resistentes, duraderos

Gran hermeticidad.

Se evita el cable desnudo de aterramiento para el funcionamiento del sistema eléctrico.

El tubo en su parte interna no tiene borde o aspereza cortante, permitiendo así la introducción de cables eléctricos sin riesgo de daños o roturas.



MEDIDA	DIMANETRO EXTERIOR		DIAMETRO INTERNO		ESPESOR		Longitud
	pulg	mm	pulg	mm	(1)mm	(2)mm	
1/2"	0.815	20.7	0.660	16.76	1.97	1.79	3050
3/4"	1.029	26.26	0.869	22.07	2.1	1.9	3050
1"	1.29	32.77	1.105	28.07	2.35	2.15	3050
1-1/4"	1.638	41.59	1.448	36.77	2.41	2.16	3050
1-1/2"	1.883	47.82	1.683	42.76	2.54	2.29	3050
2"	2.360	59.93	2.15	54.6	2.67	2.41	3050
2-1/2"	2.857	72.57	2.557	64.95	3.81		3050
3"	3.476	88.29	3.176	80.67	3.81		3050
4"	4.466	113.44	4.166	105.82	3.81		3050

Marcas Disponibles



UNION IMC



SIZE
1/2"
3/4"
1"
1-1/4"
1-1/2"
2"
2-1/2"
3"
4"

CURVA 90° IMC



SIZE
1/2"
3/4"
1"
1-1/4"
1-1/2"
2"
2-1/2"
3"
4"

CONECTOR HUB



SIZE
1/2"
3/4"
1"
1-1/4"
1-1/2"
2"
2-1/2"
3"
4"

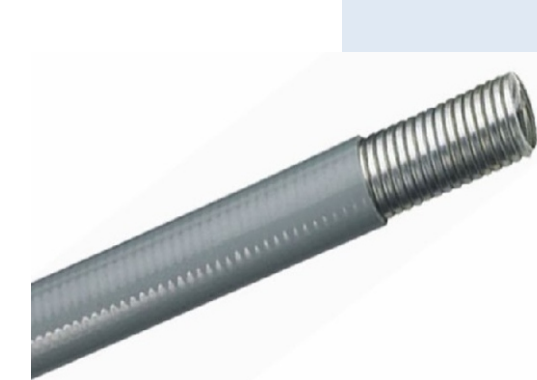


TUBERIA CONDUIT FLEXIBLE



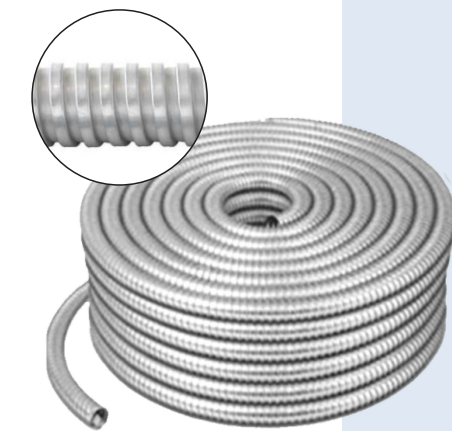
MEDIDA	DIMANETRO EXTERIOR		DIAMETRO INTERNO		RAD. COBERTURA
	pulg	MIN	MAX	MIN	MAX
1/2"	16.8	16.30	20.20	20.70	65
3/4"	20.70	21.20	25.50	26.10	75
1"	26.00	26.60	31.60	32.20	100
1-1/4"	34.70	35.40	40.80	41.50	125
1-1/2"	40.00	40.60	46.60	47.20	150
2"	51.30	51.90	58.10	58.70	175
2-1/2"	63.00	63.60	71.80	72.40	200
3"	78.00	78.70	87.20	87.90	225
4"	102.60	102.60	112.20	112.30	275

TUBERIA CONDUIT LIQUID THIGHT



MEDIDA	DIMANETRO EXTERIOR		DIAMETRO INTERNO		RAD. COBERTURA
	PULG	MIN	MAX	MIN	MAX
1/2"	16.8	16.30	20.80	21.30	85
3/4"	20.70	21.20	26.30	26.70	100
1"	26.00	26.60	32.70	33.40	150
1-1/4"	34.70	35.40	41.80	42.20	180
1-1/2"	40.00	40.60	47.40	48.30	220
2"	51.30	51.90	59.40	60.30	250
2-1/2"	63.00	63.60	72.10	73.20	300
3"	78.00	78.70	87.90	88.90	450
4"	102.60	102.60	113.20	114.30	600

TUBERIA CONDUIT FLEXIBLE DE ACERO SIN FORRO



MEDIDA	DIMANETRO EXTERIOR		DIAMETRO INTERNO		RAD. COBERTURA
	PULG	MIN	MAX	MIN	MAX (mm)
1/2"	16.8	16.30	19.20	19.70	65
3/4"	20.70	21.20	24.50	25.10	75
1"	26.00	26.60	30.40	31.00	100
1-1/4"	34.70	35.40	39.60	40.30	125
1-1/2"	40.00	40.60	45.20	45.80	150
2"	51.30	51.90	56.50	57.10	175
2-1/2"	63.00	63.60	70.20	70.80	200
3"	78.00	78.70	85.20	85.90	225
4"	101.60	102.60	108.50	109.50	275

ACCESORIOS PARA TUBERIA FLEXIBLE

CONECTOR HERMETICO RECTO



SIZE
1/2"
3/4"
1"
1-1/4"
1-1/2"
2"
2-1/2"
3"
4"

CONECTOR HERMETICO CURVO 90°



SIZE
1/2"
3/4"
1"
1-1/4"
1-1/2"
2"
2-1/2"
3"
4"

CONECTOR SIMPLE RECTO



SIZE
1/2"
3/4"
1"
1-1/4"
1-1/2"
2"
2-1/2"
3"
4"

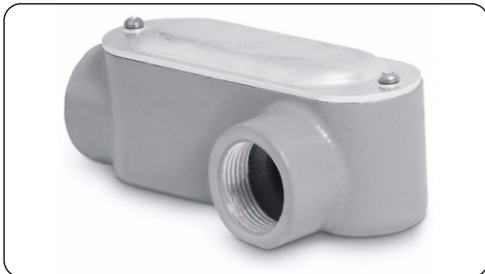
CONECTOR SIMPLE CURVO 90°



SIZE
1/2"
3/4"
1"
1-1/4"
1-1/2"
2"
2-1/2"
3"
4"

CAJA DE PASO TIPO CONDULET

CAJA CONDULET TIPO LL



SIZE
1/2"
3/4"
1"
1-1/4"
1-1/2"
2"
2-1/2"
3"
4"

CAJA CONDULET TIPO LR



SIZE
1/2"
3/4"
1"
1-1/4"
1-1/2"
2"
2-1/2"
3"
4"

CAJA CONDULET TIPO LB



SIZE
1/2"
3/4"
1"
1-1/4"
1-1/2"
2"
2-1/2"
3"
4"

CAJA CONDULET TIPO LT



SIZE
1/2"
3/4"
1"
1-1/4"
1-1/2"
2"
2-1/2"
3"
4"

CAJA CONDULET TIPO C



SIZE
1/2"
3/4"
1"
1-1/4"
1-1/2"
2"
2-1/2"
3"
4"

CAJA CONDULET RECTANGULAR



SIZE	AGUJEROS	CU. INCH
1/2"	3	18.30
1/2"	4	10.70
1/2"	5	15.80
3/4"	3	18.30
3/4"	4	17.00
3/4"	5	15.80
1"	3	18.30

CAJA CONDULET CUADRADO



CAJA CONDULET OCTAGONAL



SIZE	AGUJEROS	CU. INCH
1/2"	5	15.80
3/4"	5	15.80
1/2"	4	16.30
3/4"	4	16.30

TAPAS DE CAJAS CONDUIT

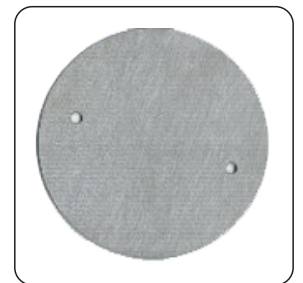
TAPA RECTANGULAR



TAPA CUADRADA



TAPA OCTAGONAL



TAPAS CIEGAS METAL F.G

TAPA OCTAGONAL



TAPA RECTANGULAR



TAPA TROQUELADO



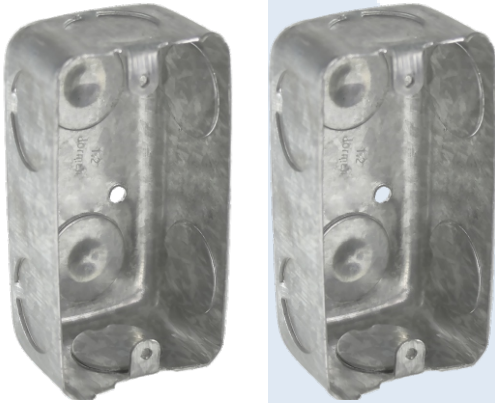
SIZE
12
34

TAPA GANG



CAJA METAL F.G

CAJA METAL F.G RECTANGULAR



SIZE	AGUJEROS	ESPESOR (MM)		
1/2"	8	0.90	1.2	1.5
3/4"	8	1.20	1.2	1.5

CAJA METAL F.G OCTAGONAL



SIZE	AGUJEROS	ESPESOR. (MM)		
1/2"	9	0.90	1.2	1.5
3/4"	9	0.90	1.2	1.5

CAJA GANG METAL F.G



DESCRIPCION	MEDIDA	ESPESOR	AGUJERO
CAJA CUADRADA ESTANDAR	100X100X40MM	0.9MM	1/2"
CAJA CUADRADA ESTANDAR	100X100X40MM	0.9MM	3/4"
CAJA CUADRADA ESTANDAR	100X100X40MM	1.2MM	1/2"
CAJA CUADRADA ESTANDAR	100X100X40MM	1.2MM	3/4"
CAJA CUADRADA ESTANDAR	100X100X40MM	1.5MM	1/2"
CAJA CUADRADA ESTANDAR	100X100X40MM	1.5MM	3/4"

CAJA GANG METAL F.G PROFUNDA



DESCRIPCION	MEDIDA	ESPESOR	AGUJERO
CAJA CUADRADA ESTANDAR	100X100X55MM	1.2MM	1/2"
CAJA CUADRADA ESTANDAR	100X100X55MM	1.2MM	3/4"
CAJA CUADRADA ESTANDAR	100X100X55MM	1.5MM	1/2"
CAJA CUADRADA ESTANDAR	100X100X55MM	1.5MM	3/4"

CAJA DE PASO METAL F.G



DESCRIPCION	MEDIDA		AGUJERO	ESPESORES		
	CM	PULG.		0.9MM	1.2MM	1.5MM
CAJA DE PASO METAL F.G	10X10X5	4X4X2"	CIEGO	0.9MM	1.2MM	1.5MM
CAJA DE PASO METAL F.G	10X10X5	4X4X2"	1/2"	0.9MM	1.2MM	1.5MM
CAJA DE PASO METAL F.G	10X10X5	4X4X2"	3/4"	0.9MM	1.2MM	1.5MM
CAJA DE PASO METAL F.G	15X15X7.5	6X6X3"	CIEGO	0.9MM	1.2MM	1.5MM
CAJA DE PASO METAL F.G	15X15X10	6X6X4"	TROQUELADO	0.9MM	1.2MM	1.5MM
CAJA DE PASO METAL F.G	20X20X7.5	8X8X3"	CIEGO	0.9MM	1.2MM	1.5MM
CAJA DE PASO METAL F.G	20X20X10	8X8X4"	TROQUELADO	0.9MM	1.2MM	1.5MM
CAJA DE PASO METAL F.G	25X25X7.5	10X10X3"	CIEGO	0.9MM	1.2MM	1.5MM
CAJA DE PASO METAL F.G	25X25X10	10X10X4"	TROQUELADO	0.9MM	1.2MM	1.5MM

*Fabricamos todas las medidas de cajas



SUJECION PARA TUBERIA CONDUIT

ABRAZADERA OMEGA 2 OREGA



DESCRIPCION	MEDIDA
ABRAZADERA OMEGA 2 OREJAS	1/2"
ABRAZADERA OMEGA 2 OREJAS	3/4"
ABRAZADERA OMEGA 2 OREJAS	1"
ABRAZADERA OMEGA 2 OREJAS	1-1/4"
ABRAZADERA OMEGA 2 OREJAS	1-1/2"
ABRAZADERA OMEGA 2 OREJAS	2"
ABRAZADERA OMEGA 2 OREJAS	2-1/2"
ABRAZADERA OMEGA 2 OREJAS	3"
ABRAZADERA OMEGA 2 OREJAS	4"

ABRAZADERA OMEGA 1 OREGA



DESCRIPCION	MEDIDA
ABRAZADERA OMEGA 1 OREJAS	1/2"
ABRAZADERA OMEGA 1 OREJAS	3/4"
ABRAZADERA OMEGA 1 OREJAS	1"
ABRAZADERA OMEGA 1 OREJAS	1-1/4"
ABRAZADERA OMEGA 1 OREJAS	1-1/2"
ABRAZADERA OMEGA 1 OREJAS	2"
ABRAZADERA OMEGA 1 OREJAS	2-1/2"
ABRAZADERA OMEGA 1 OREJAS	3"
ABRAZADERA OMEGA 1 OREJAS	4"

RIEL UNISTRUT F.G



RIELES UNISTRUT

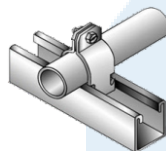
MATERIAL: Electro galvanizado y galvanicozado en caliente

MEDIDA: 2400mm - 3000mm.

ESPESOR: 2.00mm. 1.5mm 1.2mm

41 x 41 - 41 x 20.

ABRAZADERA UNISTRUT / PARTIDA



Características:

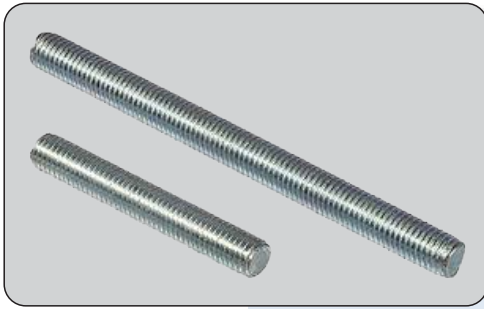
Diámetro: 1/2" hasta 4"

Longitud: 13/4" hasta 12"

Material: Acero Inoxidable 304

Acabado: Zincado

■ VARILLA ROSCADA / ESPARRAGO



Las varillas roscadas son barras que son roscadas en ambos extremos o a lo largo de toda su longitud.

Varilla métrica roscada de acero cincado electrolítico
Calidad acero 4.8
Cumple con norma DIN 975
Resistencia 40-42 kg/mm²

Medidas: 1/4" - 3/8" 1/2" - 5/8" 3/4"

■ TACO DE EXPANSION



MATERIAL:

ACERO

ACABADO:

ZINCADO

DIAMETRO:

1/4" - 3/8" - 1/2" - 5/8" - 3/4"

■ TUERCA HEXAGONAL Y ARANDELA



MATERIAL:

ACERO

ACABADO:

ZINCADO

DIAMETRO:

1/4" - 3/8" - 1/2" - 5/8" - 3/4"



Centro de atención al cliente

970727830

Correo electrónico

ventas@grupoyanper.com

www.grupoyanper.com