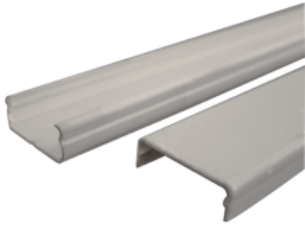


Ficha técnica del producto

Especificaciones



CABLECANAL SUP 32X12 S/ADH X 2MTS

DXN10101

Principal

| | |
|-------------------------------|-------------------|
| Rango de producto | Dexson |
| Tipo de producto o componente | Mini trunking |
| Presentación del dispositivo | Con cubierta |
| Equipo proporcionado | Sin adhesivo |
| Color | Blanco (RAL 9003) |
| Cantidad por juego | 1 |

Complementario

| | |
|-----------------------|-----------------------------|
| Dimensión de trunking | 32 x 12 mm |
| Compartimentado | 1 compartimiento |
| Modo de fijación | Fijado mediante tornillo |
| Material | PVC (cloruro de polivinilo) |
| Longitud | 2000 mm |
| Ancho | 32 mm |
| Alto | 12 mm |

Entorno

| | |
|--|---|
| Retardancia al fuego | Media pensión conforme a UL 94 V0 Autoextinguible M1 conforme a UNE 23727 |
| Normas | IEC 61084-2-1 UL 1565 |
| Temperatura ambiente de funcionamiento | -5...50 °C |
| Característica medioambiental | Resistente al aceite Resistente al impacto Resistente al lubricante |
| Grado protección IP | IP42 |
| Protección IK (Tabular) | IK07 |

Unidades de embalaje

| | |
|------------------|----------|
| Paquete 1 Peso | 0,276 kg |
| Paquete 1 Altura | 1,000 mm |

| | |
|-----------------|----------|
| Paquete 1 ancho | 1,000 mm |
| Paquete 1 Largo | 1,000 mm |

Oferta Sostenibilidad

| | |
|--------------------------------------|---|
| Estado de oferta sostenible | Producto verde premium |
| Reglamento REACH | Declaración de REACH |
| Conforme con REACH sin SVHC | Sí |
| Directiva RoHS UE | Cumplimiento proactivo (producto fuera del alcance de la normativa RoHS UE) Declaración RoHS UE |
| Sin metales pesados tóxicos | Sí |
| Sin mercurio | Sí |
| Información sobre exenciones de RoHS | Sí |
| Normativa de RoHS China | Declaración RoHS China Declaración proactiva de RoHS China (fuera del alcance legal de RoHS China) |
| Comunicación ambiental | Perfil ambiental del producto |

Garantía contractual

| | |
|---------------------|----------|
| Periodo de garantía | 18 Meses |
|---------------------|----------|